

売戸建住宅

2,950万円

| | | | | | |
|------------|-------------------|-----------------|---|----------------|---------|
| 所在地 | 松阪市嬉野野田町 | 土地面積 | 公簿 227.64㎡ | 私道面積 (共有持分) | 54.00㎡ |
| 間取り タイプ | 4LDK | 土地権利 | 所有権 | 建物面積 | 119.65㎡ |
| 物件 所在地 | 三重県松阪市嬉野野田町 126-6 | 都市計画 | 市街化区域 | 用途地域 | 1種住居 |
| | | 築年月 | 2018年07月 | 駐車場 | 有 |
| 交通 | 近鉄名古屋線 伊勢中川 徒歩9分 | 現況 | 所有者居住中 | 引渡可能 時期 | 相談 |
| | | 建築確認 番号 | | | |
| 構造・規模 | 木造 2階建 | 接道状況 (角地・間口) | 南6.0m 私道 接面3.5m | | |
| 間取内訳 | 和6 洋6・6・10 LDK19 | 設 備 | 追焚機能, トイレ2ヶ所, 温水洗浄便座, IHクッキングヒーター, オープンキッチン, グリル, 食器乾燥機, ウォークインクローゼット, 電気, 上水道, 下水道, ダブルロックドア, モニタ付インターホン, ウッドデッキ | | |

間取り
4LDK

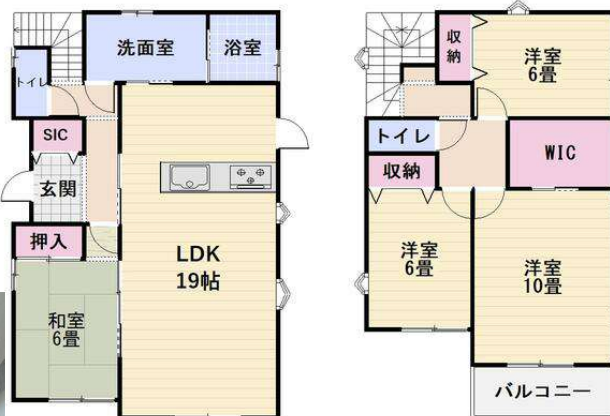
建物面積
119.65㎡

築年月
2018年07月

チェックポイント！

- 主要採光面：南向き●3面採光●オール電化●IT重説対応物件●追焚機能●トイレ2ヶ所●温水洗浄便座●IHクッキングヒーター●オープンキッチン●グリル●食器乾燥機●ウォークインクローゼット●電気●上水道●下水道●ダブルロックドア●モニタ付インターホン●ウッドデッキ

- ★駐車場3台OK
- ★室内キレイにお使いです
- ★生活に便利な立地です



| | | | | | |
|------|-----------------------------|-----|------|-----|----|
| 建ぺい率 | 60% | 容積率 | 200% | 地 目 | 宅地 |
| 備 考 | 地勢：平坦 利用駅1：近鉄名古屋線 伊勢中川 徒歩9分 | | | | |

東海不動産株式会社 売買部署

infosheet 物件番号 69813342013

三重県知事免許(2)第3493号
〒515-0017 三重県松阪市京町212-5

☎ 0598-23-1068 fax 0598-23-0078

定休日：年末年始

■取引態様：一般媒介