

売戸建住宅

1,650万円

最寄駅	松阪駅	土地面積	公簿 200.22㎡	私道面積 (共有持分)	
間取り タイプ		4SLDK	土地権利	所有権	建物面積 121.82㎡
物件所在地	三重県松阪市平生町 76-6	都市計画		用途地域	
交通	近鉄山田鳥羽志摩線 松阪 徒歩79分	築年月	1996年01月	駐車場	
		現況	空家	引渡可能 時期	即時
構造・規模	軽量鉄骨造 2階建	建築確認 番号		接道状況 (角地・間口)	
間取内訳		設 備	3口以上コンロ,ウォークインクローゼット,床下収納 駐車場 2台分		

間取り
4SLDK

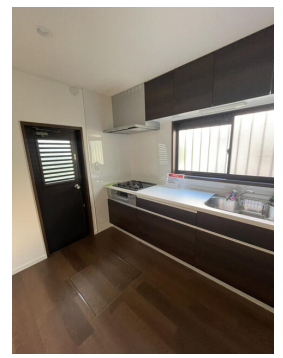
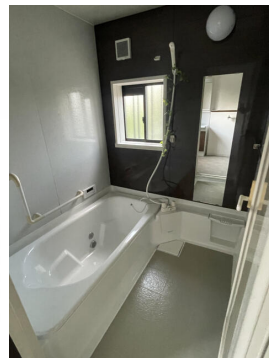
建物面積
121.82㎡

築年月
1996年01月

チェックポイント！

- 閑静な住宅街 ●3口以上コンロ ●ウォークインクローゼット ●床下収納 ●駐車場 2台分

- ★内装、外装リフォーム済み
- ★即入居可能
- ★高台で安心して暮らせます♪
- ★閑静な住宅地で生活しやすいです！



建ぺい率	50%	容積率	100%	地 目	宅地
備 考					

東海不動産株式会社 売買部署

infosheet 物件番号 69834110018

三重県知事免許 (2) 第 3 4 9 3 号
〒515-0017 三重県松阪市京町 2 1 2 - 5

☎ 0598-23-1068 fax 0598-23-0078

定休日：年末年始

■取引態様：一般媒介