

売戸建住宅

1,200万円

所在地	松阪市下村町	土地面積	公簿 475.90㎡	私道面積 (共有持分)	
間取り タイプ	6LK	土地権利	所有権	建物面積	122.96㎡
物件 所在地	三重県松阪市下村町 2595-1	都市計画	市街化区域	用途地域	1種低層
交通	紀勢本線 徳和 徒歩15分	築年月	1992年10月	駐車場	
構造・規模	木造 2階建	現況	空家	引渡可能 時期	即時
間取内訳		建築確認 番号		接道状況 (角地・間口)	
		設備	オートバス,上水道,下水道,庭,縁側,駐車場 2台分		

間取り
6LK

建物面積
122.96㎡

築年月
1992年10月

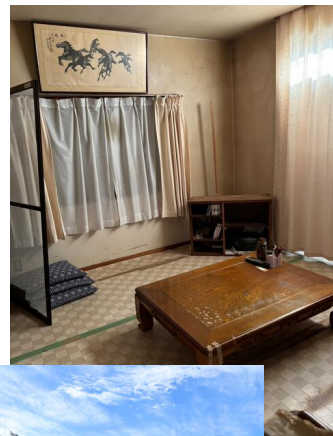
チェックポイント！

●オートバス●上水道●下水道●庭●縁側●駐車場 2台分

- ★敷地面積約143坪
- ★広いお庭でBBQもできちゃいます
- ★部屋数も多いのでファミリーにオススメです
- ★駐車場2台
- ★大容量倉庫つき！



※間取りと現況が異なる場合
現況を優先するものとする



建ぺい率 50%

容積率 100%

地目 宅地

備考 利用駅1：近鉄山田鳥羽志摩線 東松阪 徒歩26分

東海不動産株式会社 売買部署

infosheet 物件番号 69844510093

三重県知事免許 (2) 第3493号
〒515-0017 三重県松阪市京町212-5

☎ 0598-23-1068 fax 0598-23-0078

定休日：年末年始

■取引態様：専任媒介