

売戸建住宅

2,300万円

| | | | | | |
|--------|------------------------------|--------|--|--------------|------------------|
| 所在地 | 多気郡明和町大字斎宮 | 土地面積 | 公簿 720.19㎡ | 私道面積 (共有持分) | なし |
| 間取りタイプ | 7SLDK | 土地権利 | 所有権 | 建物面積 | 166.79㎡ |
| 物件所在地 | 三重県多気郡明和町大字斎宮 3237番1、3233番40 | 都市計画 | 区域外 | 用途地域 | |
| 交通 | 近鉄山田鳥羽志摩線 斎宮 徒歩10分 | 築年月 | 1994年06月 | 駐車場 | |
| 構造・規模 | 木造 2階建 | 現況 | 空家 | 引渡可能時期 | 相談 |
| 間取内訳 | 和 7.5・6・6・8・6 洋 6・6 LDK 10 | 建築確認番号 | | 接道状況 (角地・間口) | 北4.6m 公道 接面23.2m |
| | | 設備 | バス 1坪以上, システムキッチン, 床下収納, プロパンガス, 上水道, 下水道, 庭, 庭10坪以上 | | |

間取り
7SLDK

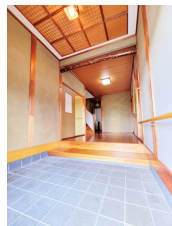
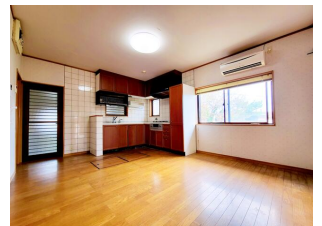
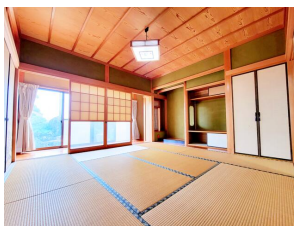
建物面積
166.79㎡

築年月
1994年06月

チェックポイント！

- 主要採光面：南向き●吹抜●閑静な住宅街●バス 1坪以上●システムキッチン●床下収納●プロパンガス●上水道●下水道●庭●庭10坪以上

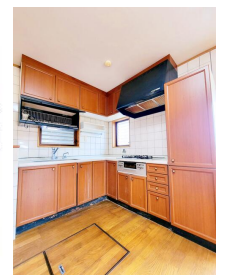
- ★日本庭園広がる空間に、日々の疲れが癒されます
- ★敷地広々 217坪！駐車複数台可能です♪
- ★7SSLDKの広々空間でゆったりと暮らせます
- ★「斎宮」駅まで徒歩10分の近さ
- ★倉庫付なので収納豊富です！



2F



1F



| | | | | | |
|------|---|-----|------|----|----|
| 建ぺい率 | 60% | 容積率 | 200% | 地目 | 宅地 |
| 備考 | ※本物件は文化財保護区域内です。建物の解体・建替工事、土の掘削を行う場合は、事前に国の許可が必要になります。※現状でのお渡しとなります。地勢：平坦 | | | | |

東海不動産株式会社 売買部署

infosheet 物件番号 69774469002

三重県知事免許(2)第3493号
〒515-0017 三重県松阪市京町212-5

☎ 0598-23-1068 fax 0598-23-0078

定休日：年末年始

■取引態様：専任媒介